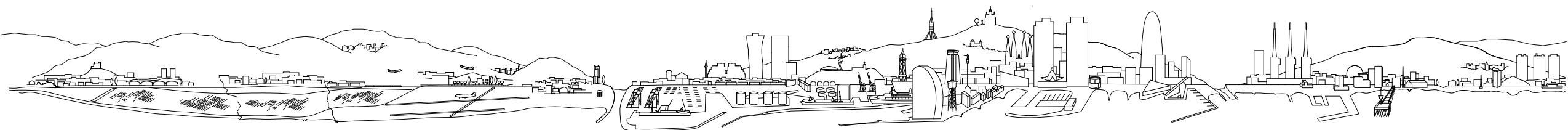


**Oportunitats socials i  
ambientals de la  
mobilitat elèctrica**

**Electrificació del transport  
públic i sistemes de mobilitat  
elèctrica compartida**

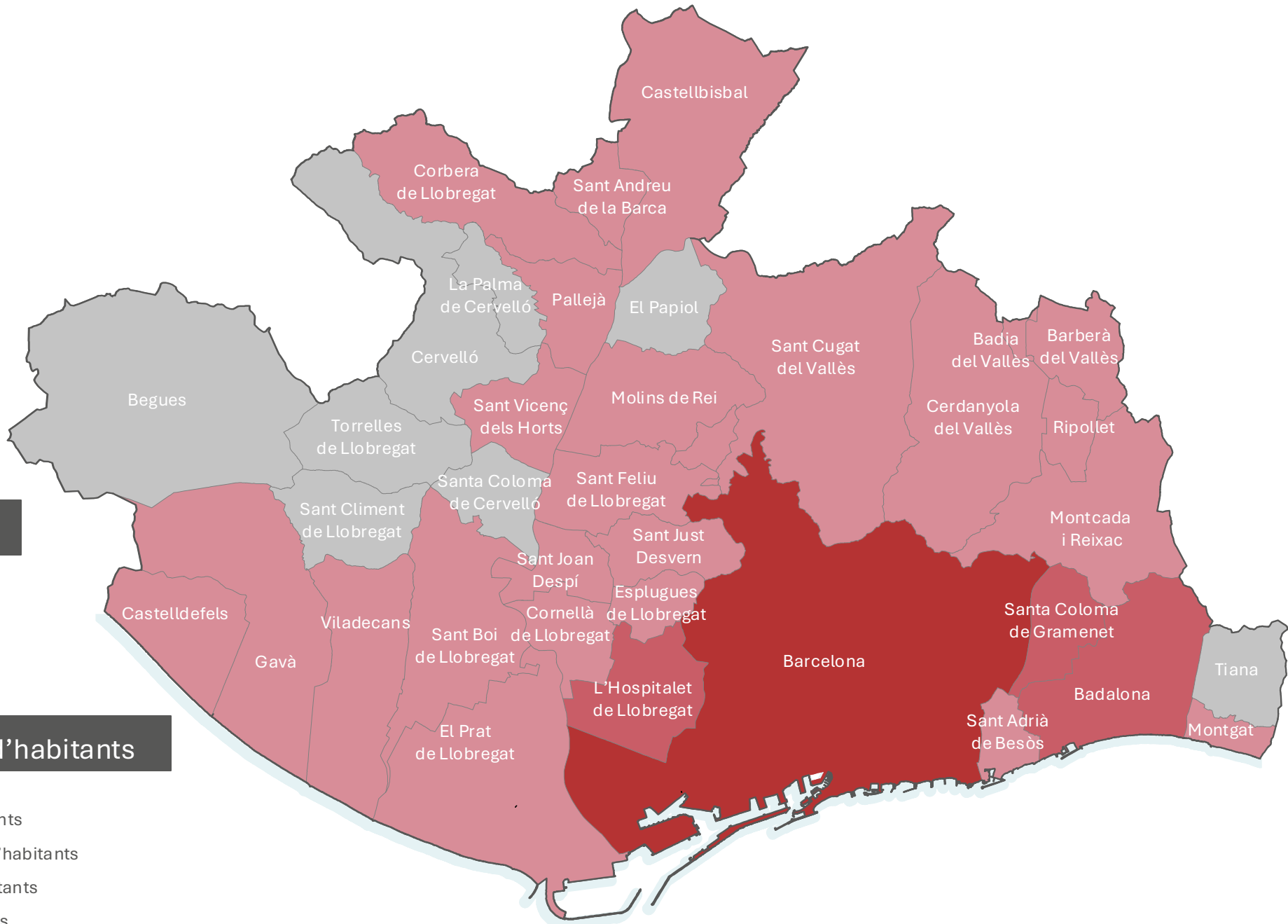


**AMB**

Àrea Metropolitana  
de Barcelona

# L'AMB a Europa





**36** municipis

**636** km<sup>2</sup>

**3,35** milions d'habitants

- Més d'1.000.000 d'habitants
- De 100.000 a 1.000.000 d'habitants
- De 10.000 a 100.000 habitants
- Menys de 10.000 habitants

# Competències



Territori



Urbanisme



Habitatge



Mobilitat i transport



Medi ambient



Desenvolupament  
social i econòmic

Innovació i digitalització

Planificació estratègica

Acció internacional



# Mobilitat i transport

Mobilitat sostenible

Transport públic



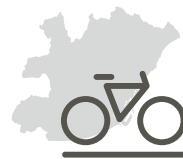
# 11,2 M

desplaçaments diaris dels residents a l'àrea metropolitana de Barcelona (2022)



# 754 M

passatgers de metro i bus (2023)



# 545 km

xarxa Bicing



# 74,9 %

desplaçaments de mobilitat sostenible



# 5.534

parades de bus



# 239

línies de bus



# 8

línies de metro



# 10.517

llicències de taxi

Transport públic urbà col·lectiu de viatgers en superfície

Prestació del servei de transport públic subterrani de viatgers

Ordenació i intervenció administrativa del servei de Taxi

Pla metropolità de mobilitat urbana

Ordenació i gestió del transport cultural i turístic

Promoció del transport i la mobilitat sostenibles

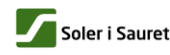
Programació del trànsit a la xarxa viària

Gestió directa



Transports  
Metropolitans  
de Barcelona

Gestió indirecta



Soler i Sauret



Baixbus



avanza



moventis



TUSOsai



MONBUS

Gestió directa



Transports  
Metropolitans  
de Barcelona

Llicències administratives



# Serveis



Bus Metropolità (gestió directa TMB)



Bus Metropolità (gestió indirecta)



Metro



Taxi



Aparcament d'intercanvi



Zones de baixes emissions



Electrolineres



Bicivia



Servei Bicibox



Servei AMBici

# Beneficis socials i econòmics de l'electrificació del transport



- Millora de la salut pública
- Millora de la qualitat de l'aire
- Reducció de la contaminació acústica
- Millora del medi ambient
- Millora de l'habitabilitat de les ciutats



- Foment del teixit empresarial sostenible (Economia verda)
- Creació de llocs de treball.



# Pel que fa a la micromobilitat...

La micromobilitat esdevé un element clau per avançar cap a una societat i un planeta més sostenibles

Segons un estudi de l'EIT InnoEnergy, es calcula que la micromobilitat podria tenir un alt impacte positiu en la salut ambiental de les ciutats europees, fet que comportaria:

Un **ESTALVI** en el consum d'energia anual de **30,7 milions de tones de CO<sup>2</sup>** i **127 TWh**.

L'**ALLIBERAMENT** de **48.000 hectàrees de terreny** al centre de les ciutats europees.

La **CREACIÓ** d'aproximadament **990.000 llocs de treball** directes i indirectes a nivell europeu.

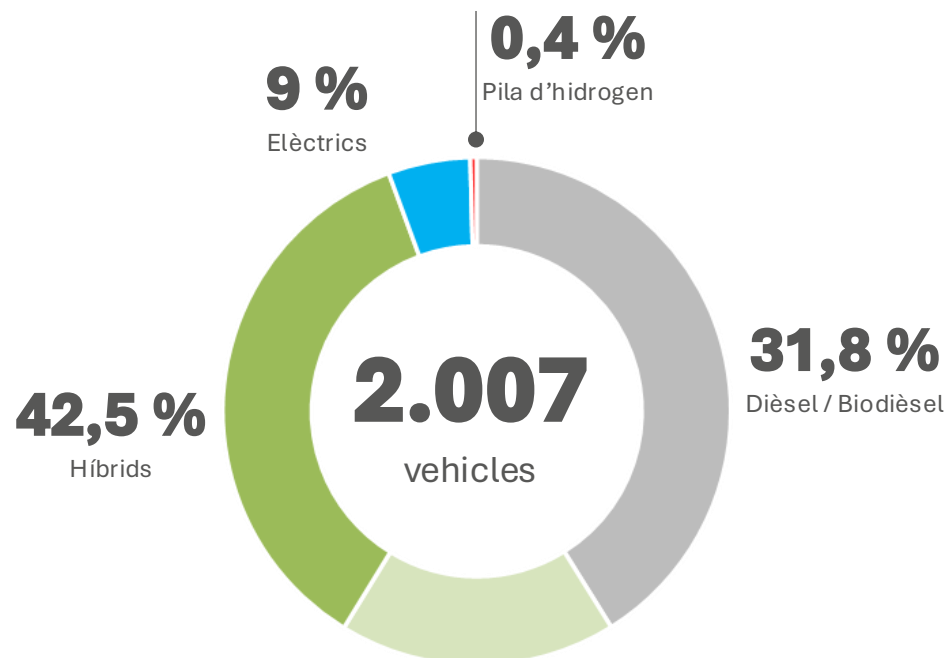
Es podria aconseguir un **AUGMENT de 111.000 M€ del PIB** per l'estalvi generat a partir de la **disminució del trànsit**<sup>1</sup>.



*Nota 1: els transports no sostenibles, com el cotxe, impliquen per als conductors una despesa diària en el combustible malgastat durant les hores perdudes en embussos; la micromobilitat estalviaria part d'aquesta despesa (la xifra s'obté a partir d'un càlcul que consisteix en agregar al nivell europeu el cost estalviat per cada conductor)*

*Font: ACCIÓ a partir de l'informe d'EIT InnoEnergy «Examining the impact of a sustainable electric micromobility approach in Europe»*

# Flota d'autobusos



**69 %**

de la flota funciona amb combustibles alternatius

**17,4 %**  
GNC

Dièsel/Biodièsel	631
GNC	345
Híbrids	844
Elèctrics	179
Pila d'hidrogen	8



# Flota d'autobusos

A finals de 2024: **76% de la flota funcionarà amb combustibles alternatius**

**+ 1.500**

**Autobusos  
Baixes  
Emissions**

(46% híbrids,  
17% GNC,  
11% elèctrics,  
2% hidrogen)

Previsió electrificació a mig-llarg termini:

- **Previsió TMB:** fins a 300 busos a mig termini
- Previsió gestió indirecta AMB: Fins a **250 autobusos elèctrics per 2030**

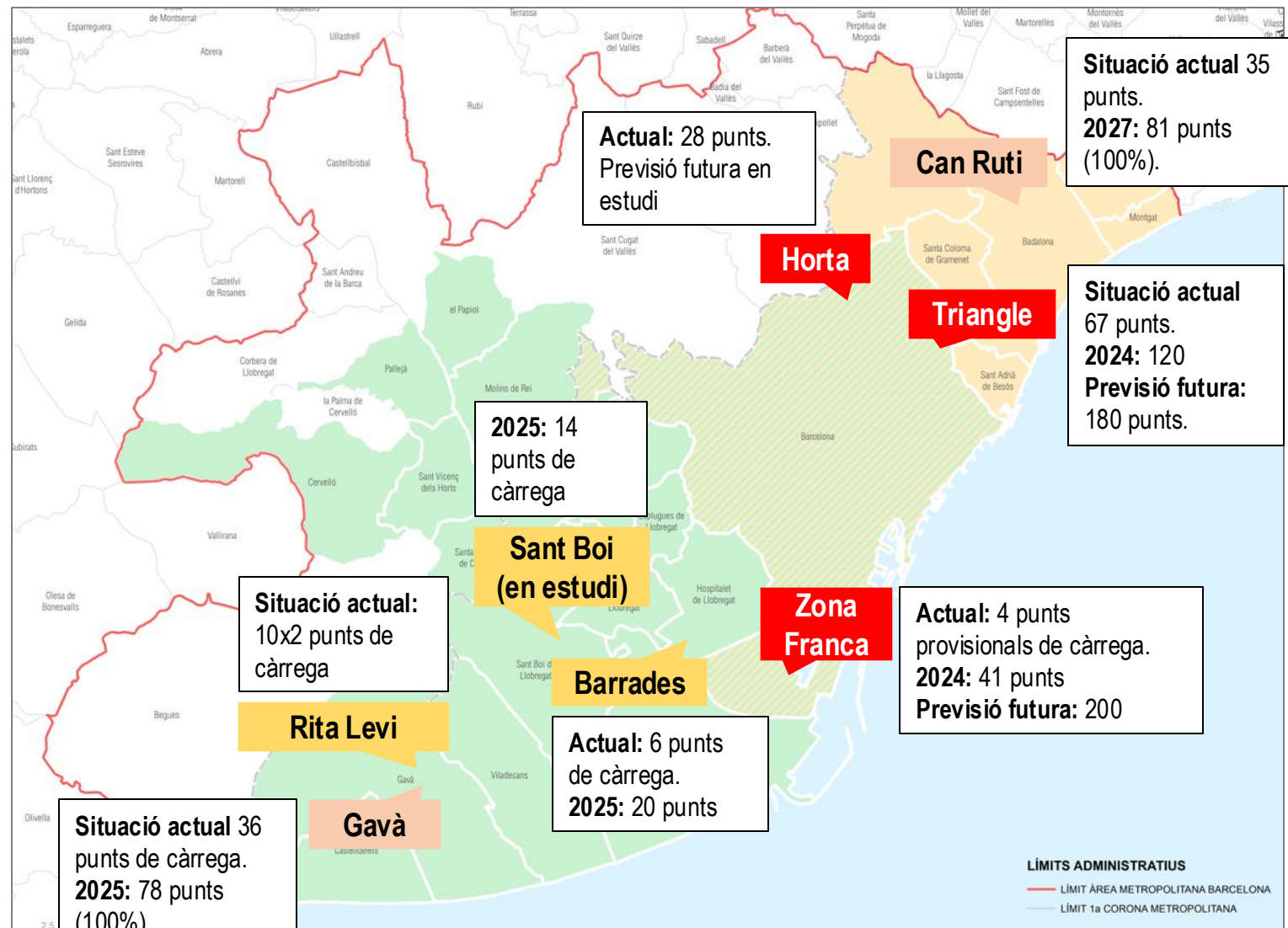


# Infraestructura de recàrrega d'autobusos

## Reptes:

- **Necessitat de noves cotxeres elèctriques públiques.** Són necessàries 200 places elèctriques en els propers anys. 100 al Llobregat i 100 a Besòs.
- **Noves instal·lacions privades.** És necessària la col·laboració i adaptació dels operadors privats amb instal·lacions pròpies de recàrrega. Entre els diferents operadors s'hauran d'aportar en els diferents contractes en els propers anys entre 100 i 150 places elèctriques.

<b>TMB</b>	Infr. TMB
<b>AMB</b>	Infr. pública AMB
<b>AMB</b>	Infr. privada per serveis AMB



**Valors acumulats**

# AMBici

## Bicicleta elèctrica compartida metropolitana

Sistema inaugurat el 30 de gener del 2023



**204**

estacions en 15 municipis



**2.255**

bicicletes elèctriques en servei



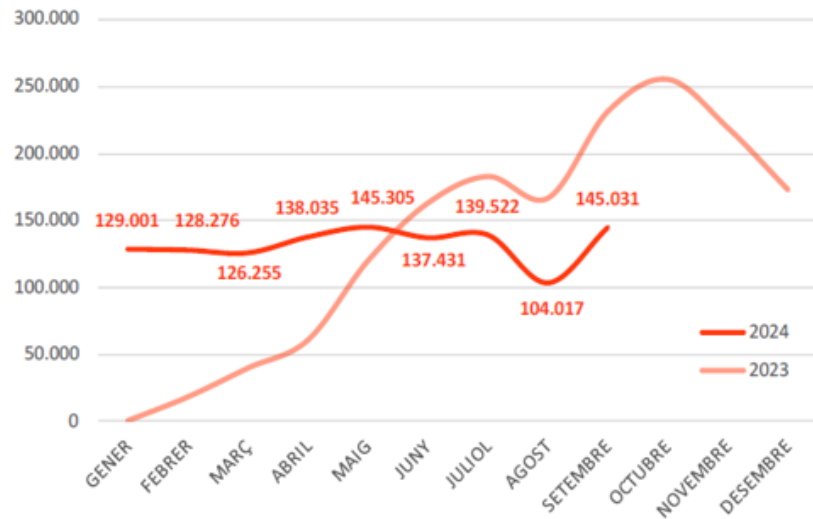
**16.866**

usuaris registrats actius

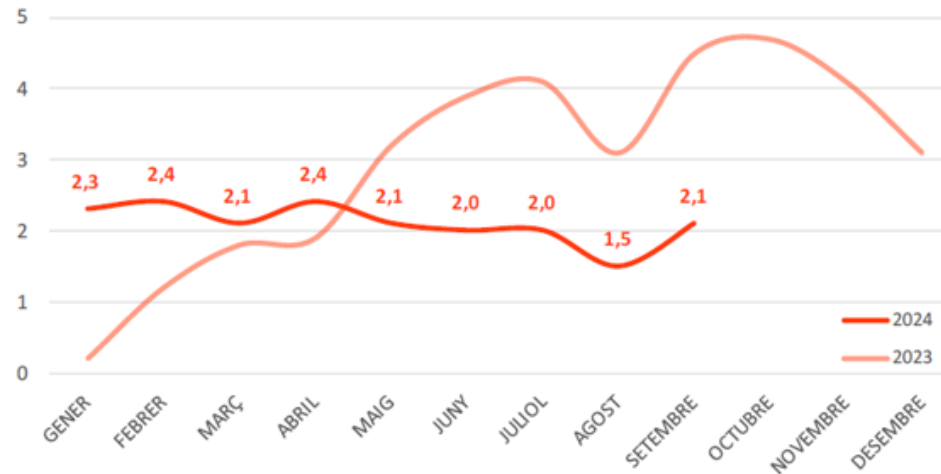


### Nombre d'usos

Nombre mensual d'usos



Rati mensual d'usos per bicicleta i dia



Dades de l'agost de 2024

# Motosharing

Moto elèctrica compartida metropolitana

Barcelona

L'Hospitalet de Llobregat

Sant Just Desvern

Esplugues de Llobregat

Sant Feliu de Llobregat

Santa Coloma de Gramenet

Sant Adrià de Besòs

Badalona

**8**

municipis

**9.950**

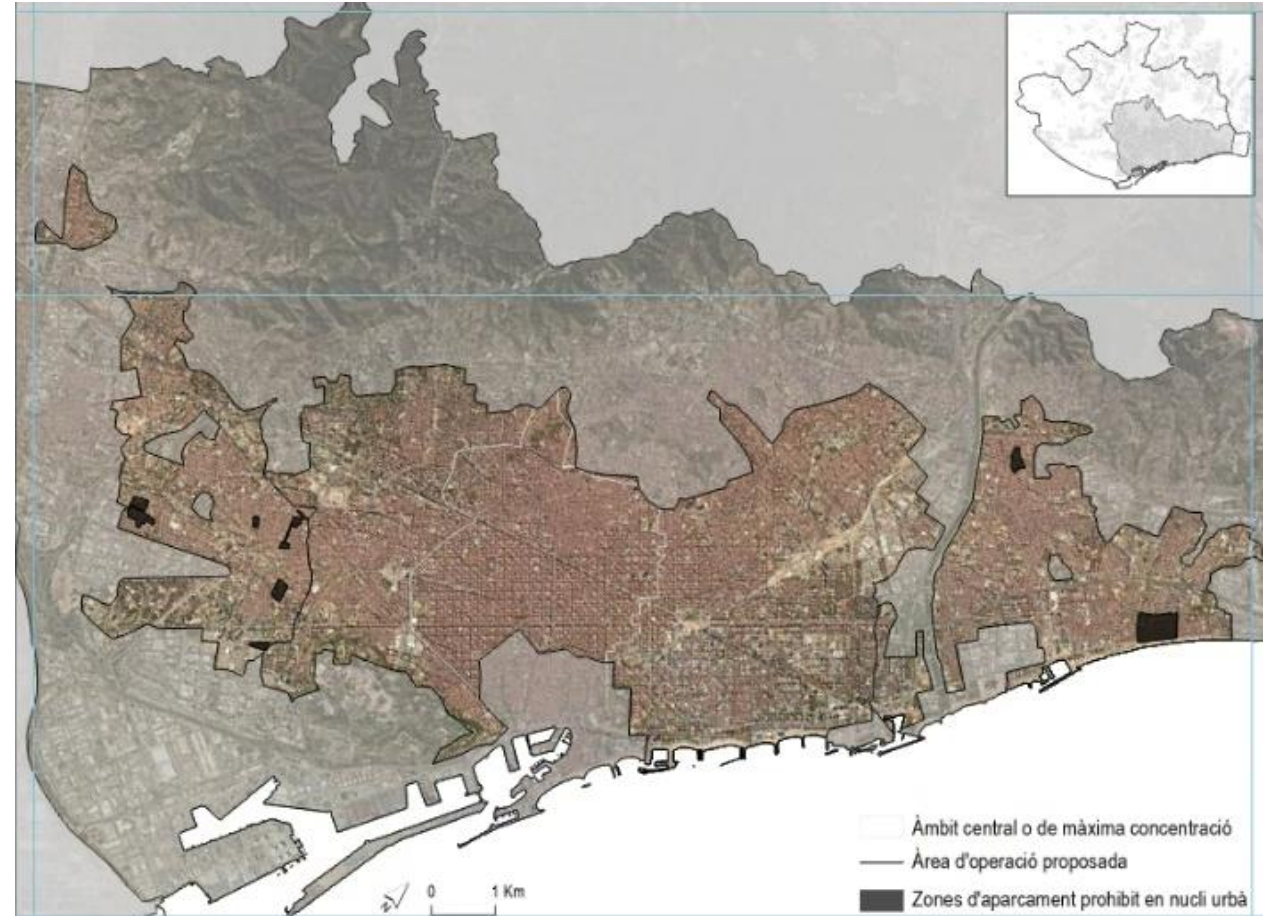
Motos elèctriques

**D'1,6M a**

**2,5M**

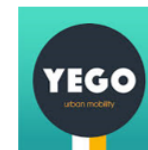
habitants

**De les 1.800 actuals a 9.950 motos elèctriques:  
la regulació de major embargadora de tot el continent**



**hori**

Hori  
2.050 motos



Yego  
2.050 ciclomotors



Cooltra  
1.950 ciclomotors



Go sharing  
1.950 ciclomotors



Acciona  
1.950 motos

# Electrolineres



**12.300**

usuaris registrats



**70.000**

recàrregues/any

102 electrolineres a finals del 2024. La xarxa de l'AMB serà una de les xarxes públiques de recàrrega ràpida de vehicles elèctrics més extenses del sud d'Europa

Totes les electrolineres disposen, com a mínim, d'un punt de recàrrega ràpida

Nova App per a usuaris i gestió del servei



# Taxi

## IMET



**10.517**

llicències



**465**

parades de taxi  
en 36 municipis



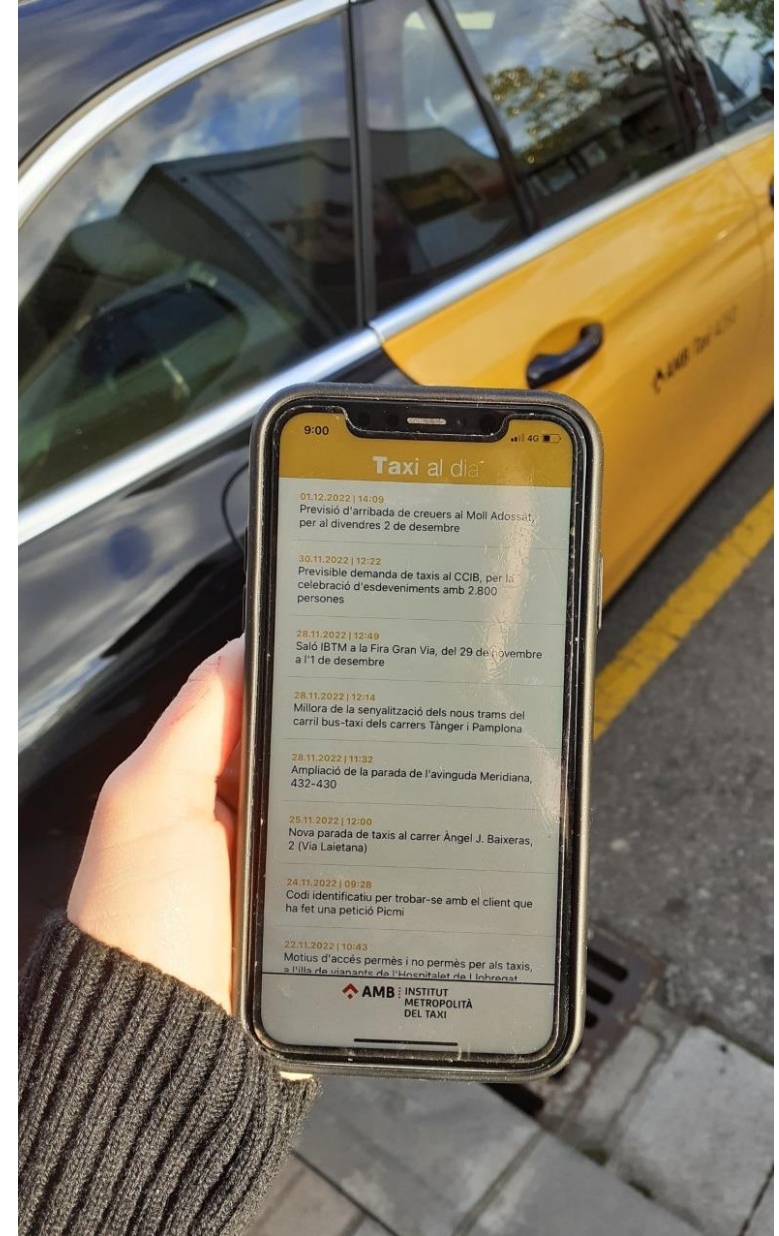
**91 M**

passatgers



**44 %**

flota amb combustibles  
alternatius: elèctrics,  
híbrids, GLP, GNC



**693** llicències VTC

Dades de l'any 2023



[www.amb.cat](http://www.amb.cat)



**AMB**

Àrea Metropolitana  
de Barcelona