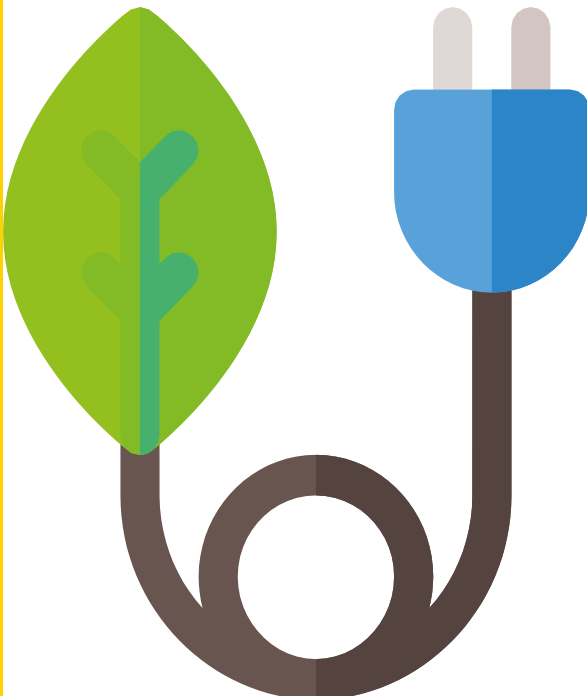


¿CÓMO FUNCIONA EL SISTEMA ELÉCTRICO?

Esta ficha te servirá como guía para conocer la estructura del sistema eléctrico de nuestro país.

Partes del sistema eléctrico (según su función).

- 1. SISTEMAS DE GENERACIÓN ELÉCTRICA.**
Empresas productoras de electricidad.
- 2. RED DE TRANSPORTE DE ENERGÍA.**
Alta tensión: REE.
- 3. REDES DE DISTRIBUCIÓN DE ENERGÍA.**
Media y baja tensión: empresas de distribución.
- 4. COMERCIALIZACIÓN/SUMINISTRO DE ENERGÍA AL CLIENTE.**
Empresas comercializadoras.



EL SECTOR ELÉCTRICO: Componentes

1. Sistemas de generación eléctrica: Productoras

Fuentes fósiles:

- Nuclear
- Centrales termoeléctricas (carbón, gasóleo y gas natural)

Fuentes renovables:

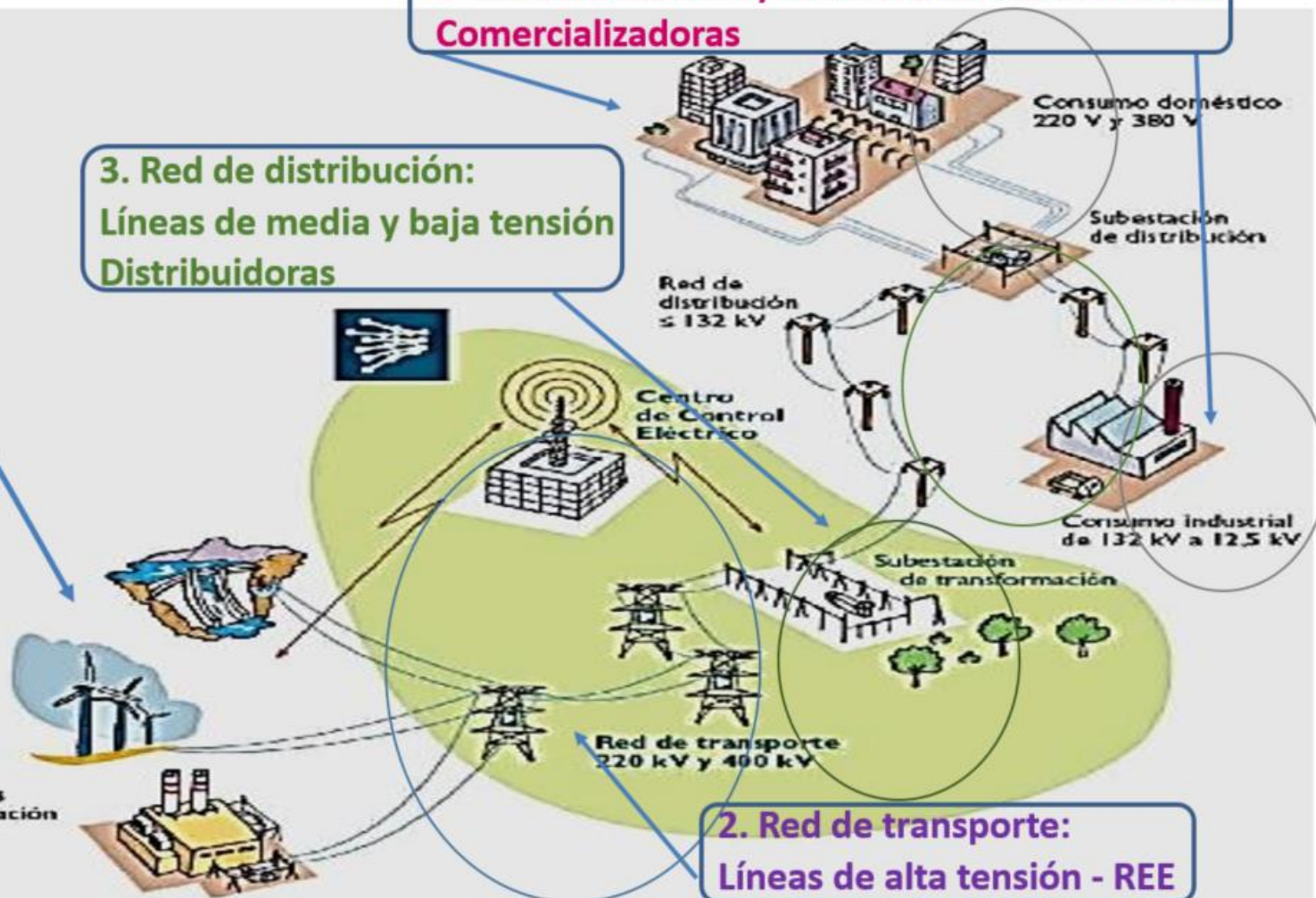
- Hidroeléctricas
- Eólicas
- Solar: fotovoltaicas y térmicas.
- Aero térmica y geotérmica.
- Biomasa

Centrales de generación

3. Red de distribución: Líneas de media y baja tensión Distribuidoras

4- Comercialización / suministro a los clientes: Comercializadoras

2. Red de transporte: Líneas de alta tensión - REE



OFICINA VILAWATT

C. del Doctor Reig, 81-83 (Mercado Municipal de la Constitució)

Horario

De lunes a viernes: 9-13.30 h y 16-18.30 h